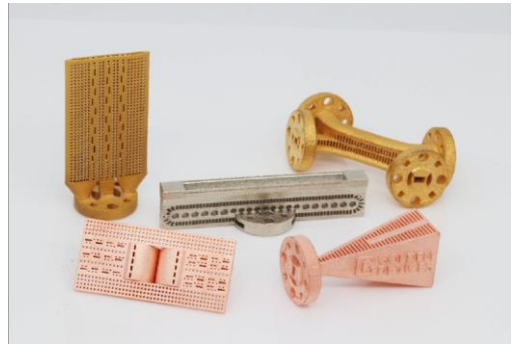




<3D-Printed mmWave Components>

~300GHz 3Dプリント アンテナ/導波管製品

- プラスチック積層構造により複雑構造を実現!軽量化を達成!
- 特殊メッキ技術により、ミリ波帯の高性能特性(低ロス)を実現!
- 短納期且つ安価にてご提供!カスタムデザインも1個から量産までご対応!



超軽量
複雑構造設計

~300GHz



低ロス

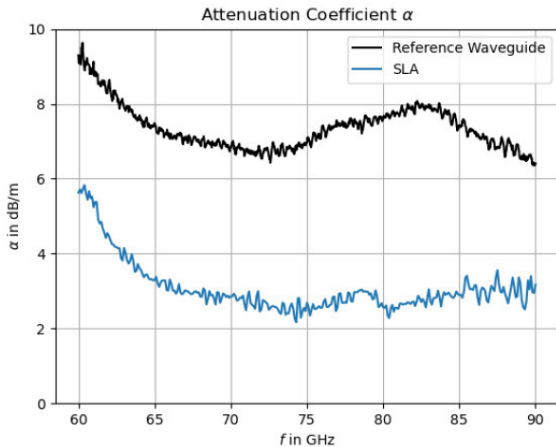
耐環境性

1個~量産
まで対応



■3DプリントEバンド導波管 VS 金属導波管

■Eバンド帯ロス比較



← **金属導波管**

← **3Dプリント導波管**



<http://www.comcraft.co.jp>
E-mail: info@comcraft.co.jp

担当者

本社

〒167-0034 東京都杉並区桃井 1-2-4
TEL:03-3395-5553 FAX:03-3395-5666

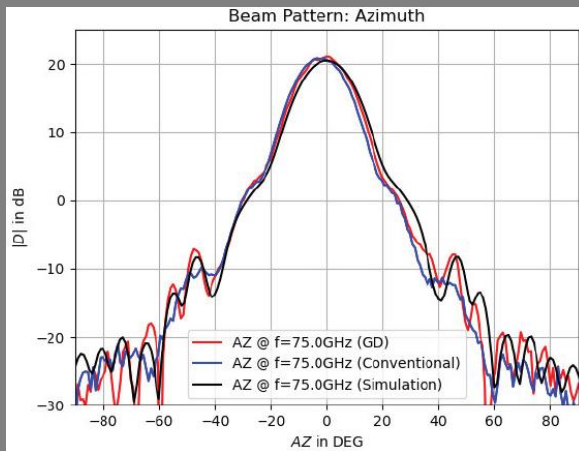
大阪営業所

〒532-0003 大阪市淀川区宮原 5-1-18
TEL:06-6396-7722 FAX:06-6396-7774

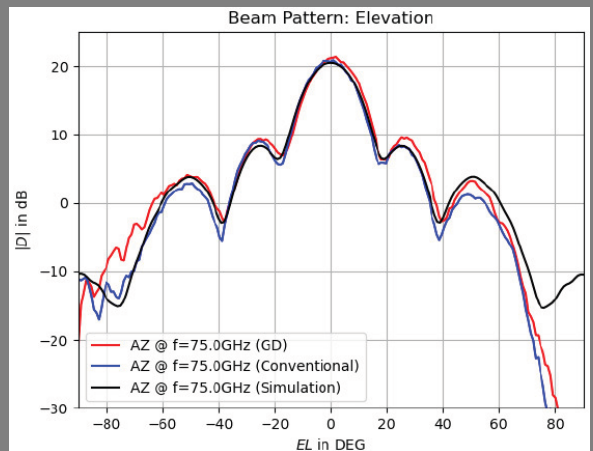
■3Dプリントホーンアンテナ VS 標準金属導波管【特性比較】



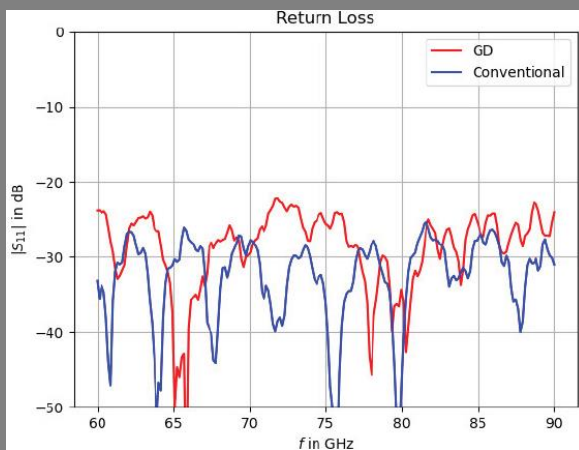
■ビームパターン (Azimuth:方位角)



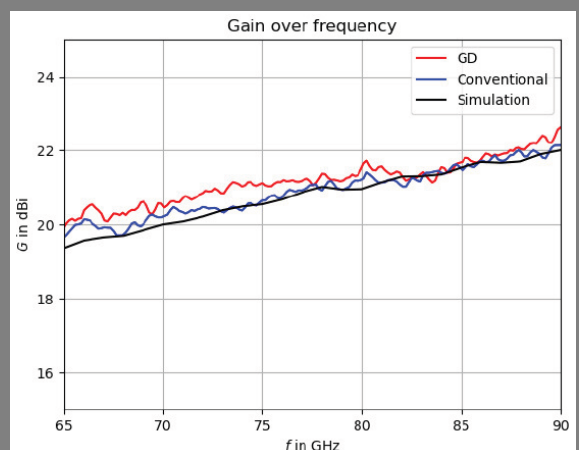
■ビームパターン (Elevation:仰角)



■リターンロス[dB]



■周波数利得[dB]



株式会社 **コムクラフト**
COMCRAFT CORPORATION



<http://www.comcraft.co.jp>

E-mail:info@comcraft.co.jp

担当者

本社

〒167-0034 東京都杉並区桃井 1-2-4
TEL:03-3395-5553 FAX:03-3395-5666

大阪営業所

〒532-0003 大阪市淀川区宮原 5-1-18
TEL:06-6396-7722 FAX:06-6396-7774